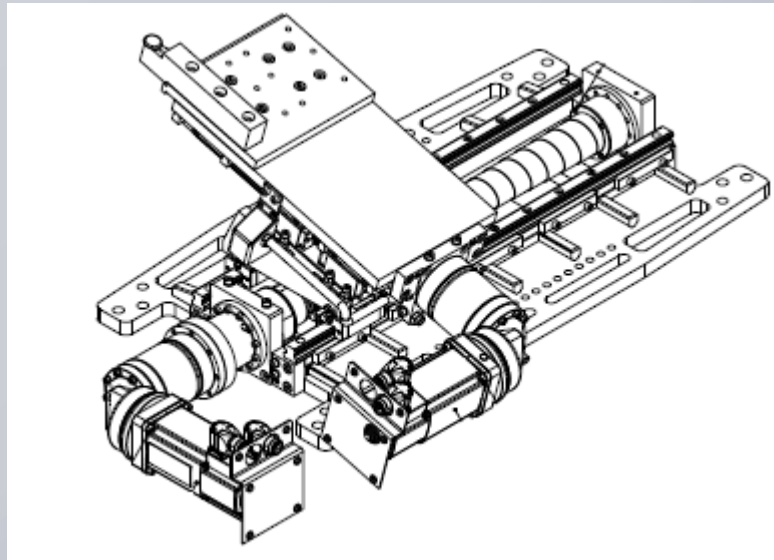


Мобильный колесотокарный станок с ЧПУ МКС 83.00



ДО И ПОСЛЕ ОБТОЧКИ



ПРЕИМУЩЕСТВА

- Максимальный жизненный цикл бандажа. При обточке – прирост 1 мм к толщине гребня при уменьшении толщины бандажа всего на 2 мм.
- Не требует трудоемких и сложных операций по демонтажу/монтажу элементов тормозной рычажной системы локомотива.
- Безопасность! Оператор работает на расстоянии от острой, как бритва стружки.
- Простая установка и управление.
- Профили бандажей по вашему заказу.
- Погрешность при обточках – менее 0,1 мм.
- Избавляет от расходов, связанных с необходимостью доставки выкаченной колесной пары или локомотива в целом к месту ремонта.
- Меньшая стоимость в сравнении с напольными колесотокарными системами.
- Быстрый возврат инвестиций.

РЕШЕНИЯ

- Мобильный колесотокарный станок с ЧПУ серии МКС-83.00 производства «Новые Лазерные Технологии» это эффективное и доступное средство для устранения браковочных геометрических параметров бандажей локомотива:
 - Прокат, остроконечный накат, вертикальный подрез гребня;
 - Выщербины;
 - Ползуны.
- Вы самостоятельно можете управлять программой технического обслуживания локомотива при обточках бандажей.



ЛОКОМОТИВЫ

- Локомотивы:
 - Локомотивы с двигателями переменного тока
 - Раскручивание колесной пары от сети переменного тока
 - Локомотивы с двигателями постоянного тока
 - В условиях депо: Раскручивание колесной пары от сварочного выпрямителя на 400–600А
 - В полевых условиях: Раскручивание колесной пары от генератора постоянного тока на 500А



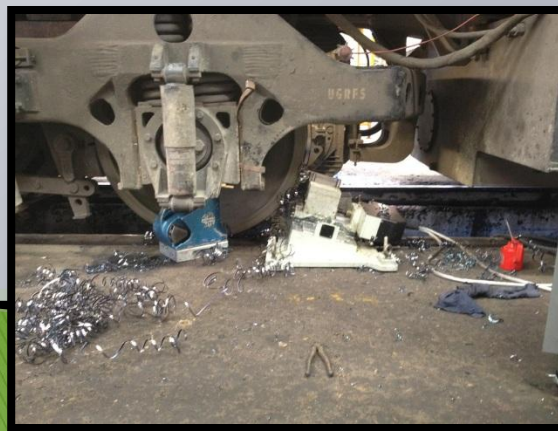
Источник питания
переменного тока

Сварочный
выпрямитель

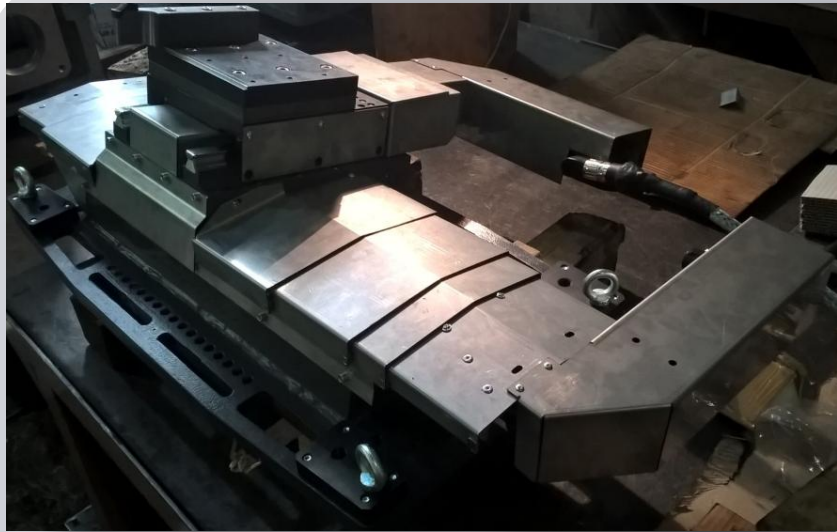
Сварочный
выпрямитель/генератор

ТИПЫ ПОДШИПНИКОВ

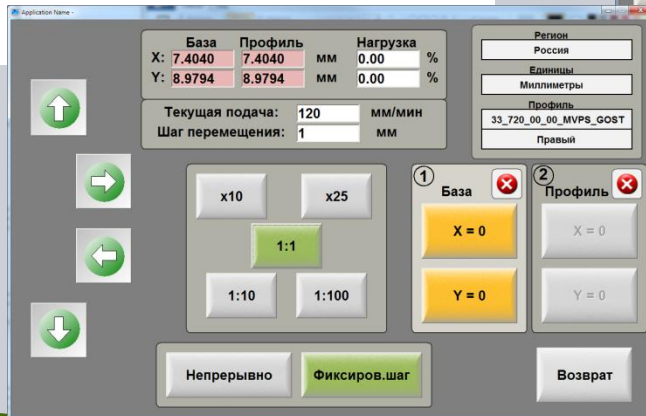
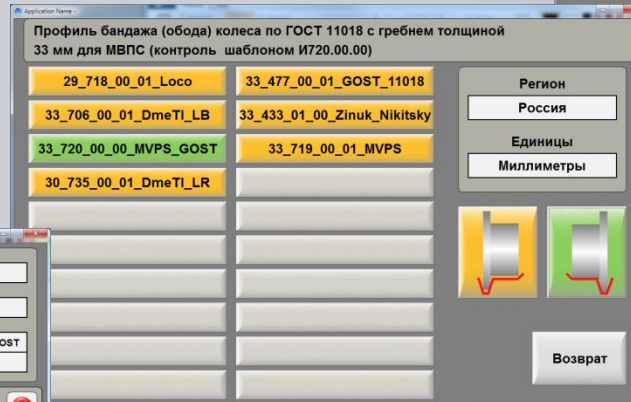
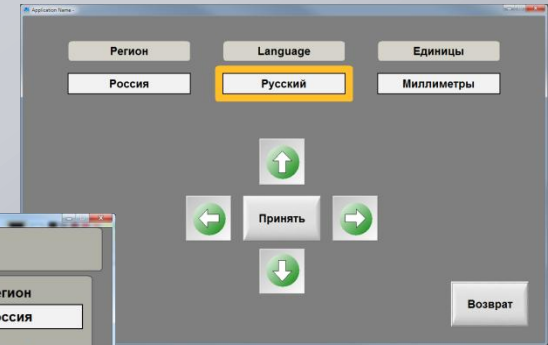
- Специальные приспособления для предотвращения смещения оси колесной пары при обточках для всех типов тележек: челюстных и бесчелюстных.



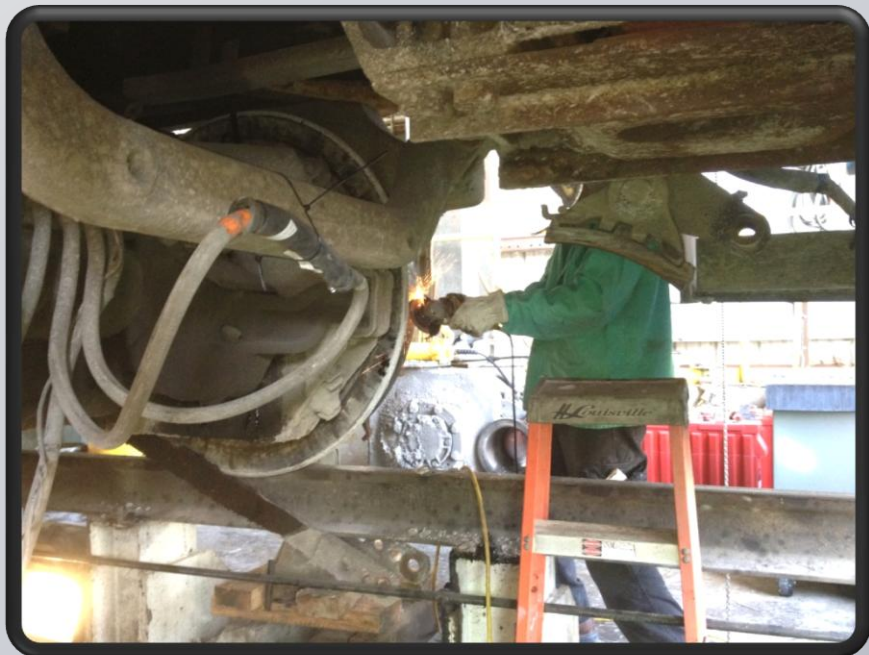
ВНЕШНИЙ ВИД СТАНКА



ЧПУ



МОНТАЖ СТАНКА!



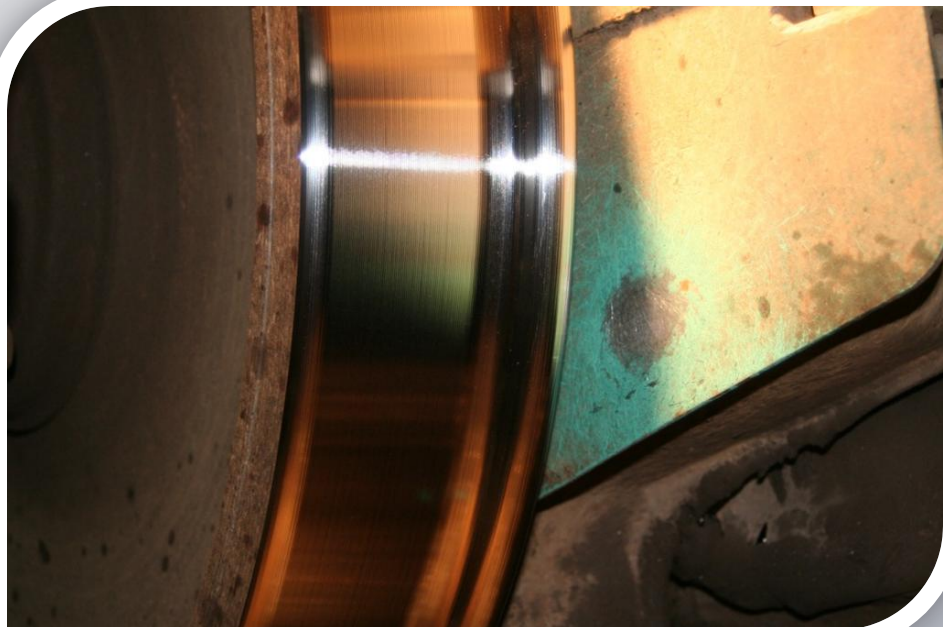
МОНТАЖ СТАНКА!



КОЛЕСА ПОСЛЕ ОБТОЧКИ



КОЛЕСА ПОСЛЕ ОБТОЧКИ



Контактная информация



ООО «Новые Лазерные Технологии»

Телефон: +7 499 390-21-69

www.calipri-nlt.ru

Генеральный директор

• Чернов К.Ю. – chernov@calipri-nlt.ru